

## DALI Sequencer



### Datenblatt Control Device

DALI-Steuergerät für automatisch  
ablaufende Sequenzen

Art. Nr. 86459582 (Dose)  
Art. Nr. 86459582-HS (Hutschiene)

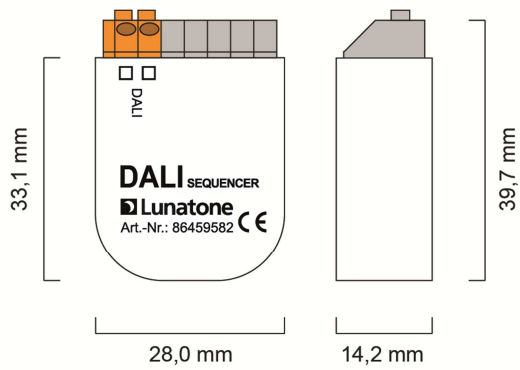
# DALI Sequencer Control Device

## Überblick

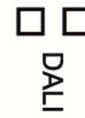
- Steuermodul für automatisch ablaufende DALI-Befehlssequenzen
- Speicher für bis zu 4 Sequenzen
- Varianten für Doseneinbau und Hutschiene montage
- Die Hutschienevariante verfügt über 4 Schalteingänge für Netzspannung
- Die Sequenzen können mit GOTO SCENE Befehlen aufgerufen bzw. bei der Hutschienevariante alternativ auch über die Schalteingänge gestartet werden
- Sequenz: Reihe von Szenenaufrufen oder beliebige Befehlsfolge
- Befehlsfolge beinhaltet bis zu 19 DALI-Befehle
- einmalige oder zyklische Ausführung von Sequenzen
- Gruppenzuweisung und Broadcaststeuerung
- Einfache Konfiguration über DALI-Cockpit
- Multimasterfähig, es können mehrere Module in einem DALI-Kreis installiert werden
- Das Modul bezieht 2mA aus dem Dali-Kreis, eine zusätzliche Versorgung ist nicht notwendig.

## Spezifikation, Kenndaten

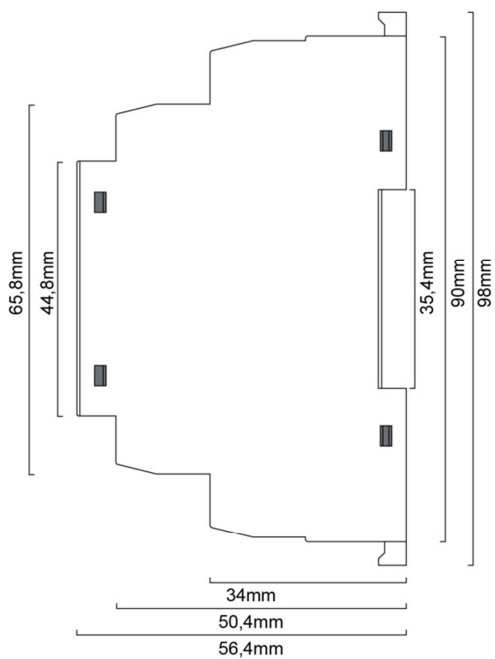
Typ	DALI Sequencer	
Artikelnummer	86459582	86459582-HS
<b>Elektrische Daten:</b>		
Versorgung	aus DALI-Bus	
typ. Stromaufnahme DALI	2 mA	
Steuerung	DALI	
Eingang	DALI	DALI 4 Schalteingänge (Netzspannung)
Galvanische Trennung	-	Ja (Schalteingänge/DALI)
<b>Technische Daten:</b>		
Funktion	programmierbar	
Lager- und Transporttemperatur	-20°C ... +75°C	
Betriebstemperatur	-20°C ... +75°C	
Schutzklasse	IP20	
Anschlussdrähte Querschnitt	<1.5 mm <sup>2</sup>	<2.5 mm <sup>2</sup>
Montage	Dose	Hutschiene, 1TE
Abmessungen	39,7mm x 28mm x 14mm	98mm x 17.5mm x 56mm



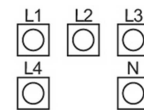
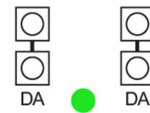
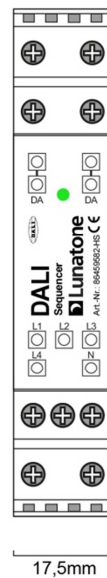
Abmessungen Dose



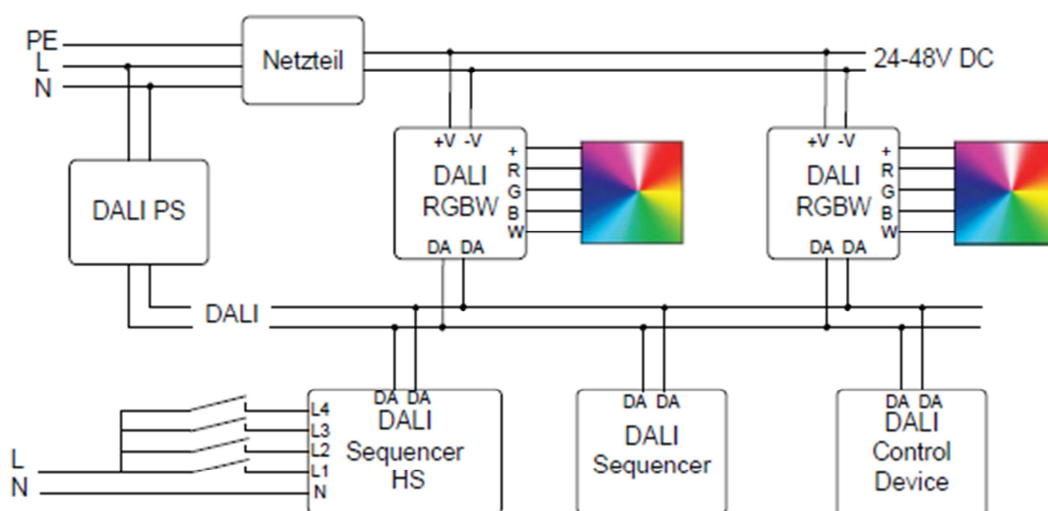
Anschlussplan Dose



Abmessungen Hutschiene



Anschlussplan Hutschiene



typische Anwendung: in der Farbe variierende Ambientebeleuchtung

## Installation

Das Sequenzermodul wird direkt am DALI-Bus angeschlossen und benötigt keine Versorgung, diese erfolgt direkt über den Bus (Stromaufnahme typisch 2mA). Der Anschluss an die DALI-Klemmen kann ohne Beachtung der Polung erfolgen und ist gegen Überspannungen immun.

Das Dosenmodul findet in einer Unterputzdose Platz. Das Modul für die Hutschienenmontage verfügt zusätzlich über 4 Schalteingänge für Netzspannung und eine LED, deren Blinken eine laufende Sequenz abzeigt.

## Funktion und Konfiguration

Der DALI Sequencer bietet die Möglichkeit DALI Befehlsabfolgen einmalig oder zyklisch auf den DALI-Bus zu senden.. Die Sequenzen können mit der Konfigurationssoftware DALI Cockpit erstellt und an das Modul übertragen werden.

Im Sequenzer können bis zu 4 Sequenzen (Sequenz 0 – Sequenz 3) gespeichert werden, allerdings kann zu einem Zeitpunkt nur eine Sequenz aktiv sein. Um eine im Gerät

gespeicherte Sequenz starten zu können muss dem Sequenzer mit dem DALI-Cockpit eine DALI-Adresse zugewiesen werden. Anschließend kann durch einen GOTO SCENE Befehl an die zugewiesene Adresse eine Sequenz gestartet werden.

Sequenz	Aufruf
0	GOTO SCENE 0
1	GOTO SCENE 1
2	GOTO SCENE 2
3	GOTO SCENE 3

Die laufende Sequenz wird gestoppt wenn entweder der OFF-Befehl an die zugewiesene Adresse gesendet wurde oder eine andere Sequenz mit einem GOTO SCENE Command gestartet wurde.

Der Sequenzer kann auch Gruppen zugewiesen werden. Er lässt sich dann auch durch OFF-Kommandos an diese Gruppen oder an Broadcast anhalten.

Zu den OFF-Kommandos zählen die DALI-Befehle OFF, Direct Arc Power, GOTO SCENE X, RECALL MIN und RECALL MAX.

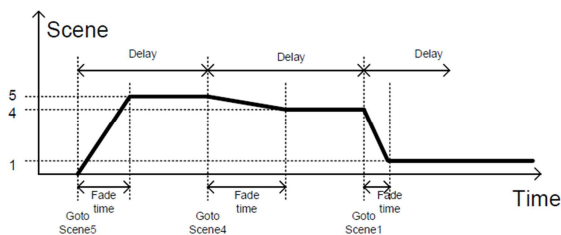
Beim Hutschienenmodul können Sequenzen auch durch Betätigen der Taster an den Tastereingängen ausgelöst werden.

### Sequenzen

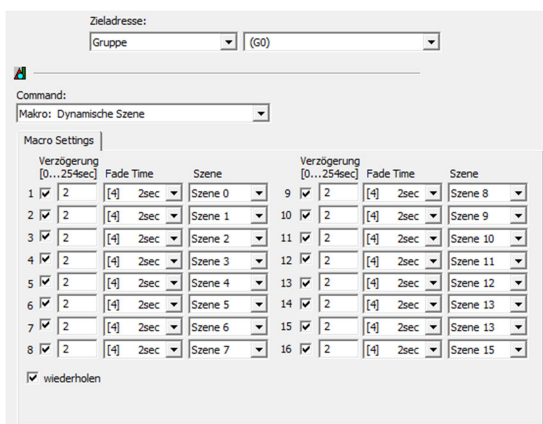
Das DALI-Cockpit unterstützt 2 Möglichkeiten zum Generieren von Sequenzen. Zum einen kann das vordefiniertes Makro „Dynamic Scene“ verwendet werden, zum anderen besteht die Möglichkeit ein benutzerdefiniertes Makro zu laden.

#### Vordefiniertes Makro „Dynamic Scene“

Bei Verwendung des „Dynamic Scene“-Makros kann der Wirkungsbereich und die zeitliche Abfolge von bis zu 16 Szenen definiert werden. Für jeden Szenenaufruf kann die Fadetime und der zeitliche Abstand zum nächsten Aufruf (0...254sec) definiert werden.



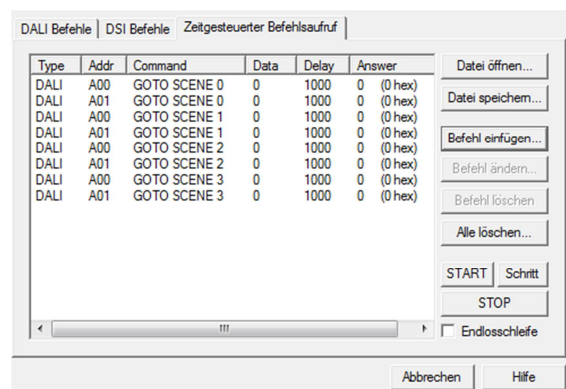
Zum Beispiel könnte eine Sequenz zum automatischen Farbumschalten für das oben angeführte Anwendungsbeispiel so aussehen<sup>1</sup>:



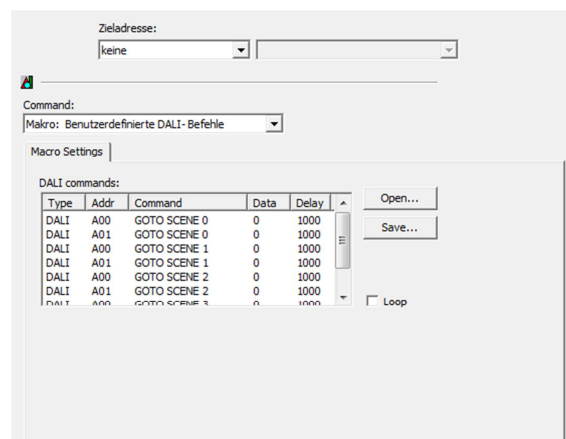
<sup>1</sup> Voraussetzung ist, dass die gewünschten Farbwerte schon in den Szenen der RGBW-Vorschaltgeräte gespeichert sind

### Benutzerdefinierte Makros

Das DALI-Cockpit bietet im Menüpunkt DALI-Bus -> DALI-Befehle unter dem Reiter „zeitgesteuerter Befehlsaufruf“ die Möglichkeit Makrofiles zu generieren und als File mit der Extension \*.cot abzuspeichern. Ein Beispiel stellt die folgende Sequenz dar in welcher die Szenen 0-3 an den Adressen A00 und A01 immer um eine Sekunde verzögert aufgerufen werden.



Gespeicherte Files können beim DALI Sequencer als benutzerdefinierte Befehlsliste importiert werden:



Eine benutzerdefinierte Sequenz darf aus bis zu 19 DALI-Befehlen bestehen.

## Weiterführende Informationen und Zubehör

DALI-Cockpit – Konfigurations-Software für DALI-Systeme

<http://lunatone.at/de/dali-systeme/software/>

DALI-Produkte von Lunatone

<http://www.lunatone.at/de/>

Lunatone Datenblätter und Manuals

<http://lunatone.at/de/downloads/>

## Kontakt:

Technische Fragen: [support@lunatone.com](mailto:support@lunatone.com)

Anfragen: [sales@lunatone.com](mailto:sales@lunatone.com)

[www.lunatone.com](http://www.lunatone.com)



## Disclaimer

Änderungen vorbehalten. Alle Angaben ohne Gewähr.  
Das Datenblatt bezieht sich auf den aktuellen Auslieferungszustand.

Die Kompatibilität mit anderen Geräten muss vor der Installation geprüft werden.